



AIサニーくん とうじょう 登場

こんにちは！

ぼくは「エーアイAIサニーくん」です。チャットジーピーティChatGPTのなかま仲間です。

みんなの「かんが考える」「しら調べる」「つく作る」をてつだ手伝うために作られた、コンピュータの中にある“エーアイAIアシスタント”です。

エーアイAIというのは、コンピュータが人のようにかんが考えたり話したりできるぎじゆつ技術のことです。

ChatGPTは、みんなのしつもん質問に答えたり、アイデアを一緒に考えたり、へんきやう勉強やこうさく工作の手助けをするのがとくい得意です！

ぼくは、たと例えばこんなことができます。

- こうさく工作アイデアを考える: 「LED を使ってどんな楽しいものを作れるかな？」
- しらわからないことを教える: 「どうしてこのコードがうまくうご動かないの？」
- あらい新しいアイデアを広げる: 「ロボットをもっとおもしろく面白くするアイデアを教えて！」

でも、ぼくにはちょっとしたとくちゆう特徴があります。それは、かんぱん完璧じゃないこと。😅|

まちが間違えることもあるので、みんなの先生や自分の考えとも合わせてかくにん確認しながら使ってみてね！

ぼくを「あたら新しい友だち」だと思って、たくさん質問したり、話したりしながら、いっしょ一緒に楽しく学んでいこう！

ともだち AIサニーくんと友達になるために

きほんてき 基本的なルール

れいぎただ ことばづか つか
・礼儀正しい言葉遣いを使う

しつもん
・質問はできるだけくわしく

こた ぜんぶただ
・出てきた答えが全部正しい

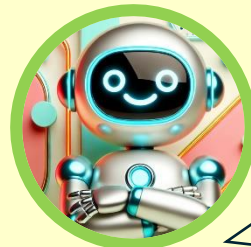
かぎ
とは限らないので、

かなら かくにん
必ず確認する

おし
教えてもらったら、

つた
♡「ありがとう」を伝えよう!

しつもん しかた ●質問の仕方



OK LED を点滅させるプログラム
何がまちがっていますか?

NG わからない。教えてください。

OK このコードを改善する
アイデアはありますか?

げんかい
AI サニーくんにも限界があります。

せんせい そうだん
先生やお兄さんとも相談しよう。